

Talabarte Talabarte de Posicionamento Fixo
 Componente de conexão de um sistema contra quedas
TBP - F

⚠️ ADVERTÊNCIA

É indispensável a leitura do manual, antes da utilização deste equipamento. Trabalho e resgate em altura são atividades de risco. O uso indevido pode causar ferimentos graves, e até mesmo levar a morte. Somente deverão fazer uso deste equipamento pessoas devidamente treinadas. Caso não esteja capacitado para assumir este risco, não utilize o material.

Material: Conectores COI10: Inox
 Cordas: Poliamida
 Costuras: Poliamida
 Conector: D Assimétrico (MSRD45): Aço
 PESO: 100 g

Campo de aplicação:

O Talabarte de Posicionamento S.Tec (TBP F) foi desenvolvido como parte de um sistema de proteção contra quedas utilizado para conectar um cinturão de segurança tipo paraquedista (RA COMPLET CC102 / 202 e VERTEL 302 / 502) a uma ancoragem fixa. Equipamento de proteção individual (EPI) conforme a normativa NBR 15835. Este produto não deve ser utilizado além de suas capacidades e nem usar para outros fins dos quais não tenha sido desenvolvido. Somente as técnicas sem tarja e/ou barradas sem a caveira são indicadas e adequadas ao uso. Mantenha-se atualizado deste manual em www.safetecbr.com.br.

Responsabilidades:

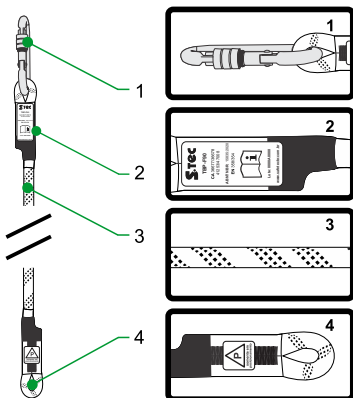
Antes de usar este equipamento você deve:

- Ler e compreender todas as instruções de utilização.
- Estar capacitado a utilizar este equipamento.
- Estar familiarizado com este equipamento, conhecer e aprender sobre suas limitações.
- Compreender e aceitar os riscos inerentes a este tipo de prática. O não cumprimento deste aviso poderá causar acidentes com ferimentos graves, podendo levar a morte.

Este produto somente deve ser utilizado por pessoas treinadas e competentes, quando não a mesma deve estar sobre supervisão direta de uma pessoa competente e responsável.

Sua segurança é sua responsabilidade. Se não possui habilidade para usar o Talabarte TBP-F S.Tec ou não entendeu alguma das instruções de utilização, não faça uso deste equipamento.

1 - Nomenclatura:



- 1 – Conectores de Ancoragem (MSRD45)
- 2 – Etiquetas de informação
- 3 – Corda semi-estática
- 4 – Terminais costurado

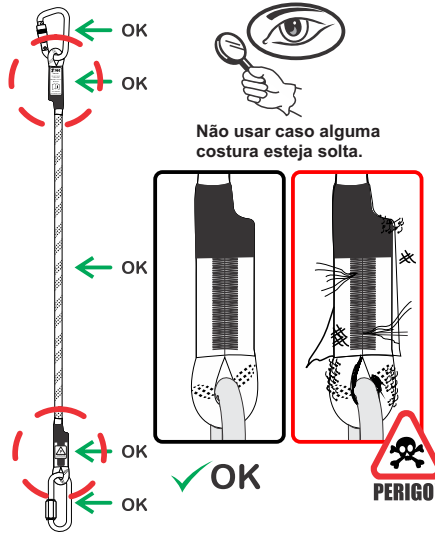
2 - Checagem e pontos de inspeção:

Caso apresente algum ponto de desgaste ou costuras rompidas, mesmo que parcialmente, o mesmo deve ser descartado.

Sua segurança depende da integridade do EPI, para isso, faça uma inspeção visual do produto imediatamente antes e depois de cada utilização para garantir que ele está em condições de uso e funciona perfeitamente. Recomendamos que você faça uma inspeção completa pelo menos uma vez a cada seis meses. A inspeção deve ser feita por uma pessoa competente e os resultados registrados no formulário de inspeção padrão. (Ficha em anexo).

O Talabarte TBP- F deve ser descartado após a retenção de uma queda ou a observação de qualquer abertura, dano ou deformação da parte ativa do absorvedor.

3 - Pontos de verificação:



Antes de utilizar o Talabarte TBP-F S.Tec sempre verifique:

- Sinais de desgaste da capa ou Proteção da corda do talabarte, como: cortes, abrasão, partes desfiadas ou descosturadas, vestígios de produtos químicos e/ou contaminantes.
- Verificar os pontos de conexão e inspecionar qualquer fio puxado, gasto ou cortado.
- Verifique visualmente as costuras de segurança da capa protetora. Os terminais não devem apresentar ruptura de costuras.
- Verifique o estado dos conectores conforme as indicações do manual de instruções de cada item do sistema.
- Durante a utilização é preciso monitorar regularmente o estado do produto. Certifique-se que os Conectores de ancoragem (COB), conector D Assimétrico (CDS-B) e o talabarte de segurança estejam posicionados corretamente uns em relação aos outros.
- Se for verificado alguma irregularidade ou mau funcionamento de algum destes componentes, descarte o conjunto.

4- Compatibilidade:

Compatibilidade significa boa interação funcional. O Talabarte TBP-F é compatível com todos os Cinturões tipo Paraquedista S.Tec.

Verifique a compatibilidade deste produto com os outros elementos do sistema de proteção contra queda na sua aplicação.

Uma conexão incompatível pode desencadear um desprendimento acidental ou ruptura do sistema.

Assim como o Talabarte TBP-F atende as normas vigentes, os demais cinturões também devem atender às suas respectivas normas, sendo a ABNT NBR 15835:2020 e a ABNT NBR 15836:2020 .

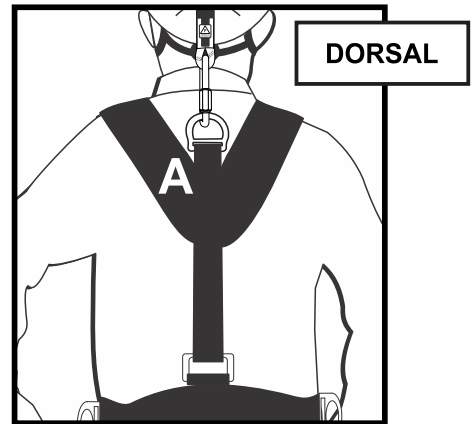
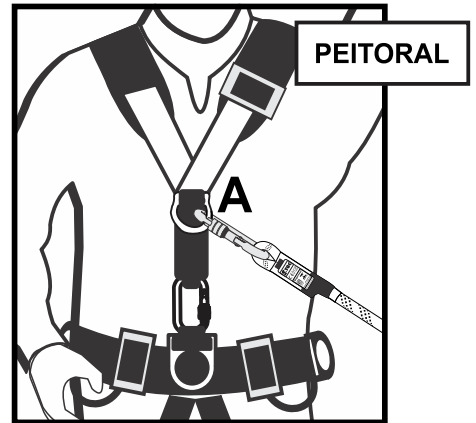
O Talabarte TBP-F deve ser utilizado com ancoragens fixas com capacidade de carga mínima de 15 kN. Recomendamos o atendimento às características exigidas para um ponto de ancoragem confiável. Mantenha as ancoragens e amarrações acima do usuário.

5 - Princípio de funcionamento:

Durante uma queda o Talabarte TBP F evita que o usuário se desprenda do sistema de proteção, funcionando como um elemento de ligação entre o usuário e o seu ponto de ancoragem fixa, durante uma eventual queda, atua como um limitador de espaço a ser deslocado ao escorregar ou cair no local de trabalho, protegendo assim o usuário de danos severos.

6 - Instalação do Talabarte TBP - F:

Conecte o conector no elemento de engate contra quedas (A) do cinturão tipo paraquedista. Siga corretamente as instruções de fechamento do conector de aço COB ou D Assimétrico (vide manual do CDS-B).



Certifique-se que os conectores de ancoragem (COB) estejam engatados a um ponto de ancoragem, linha de vida horizontal ou uma estrutura segura. Vide manual do COB.

